



職員しよくいんの態度たいどや言葉づかいことばで  
いやな思おもいをした



サービスの内容ないようが  
説明せつめい(契約けいやく)と違ちがう

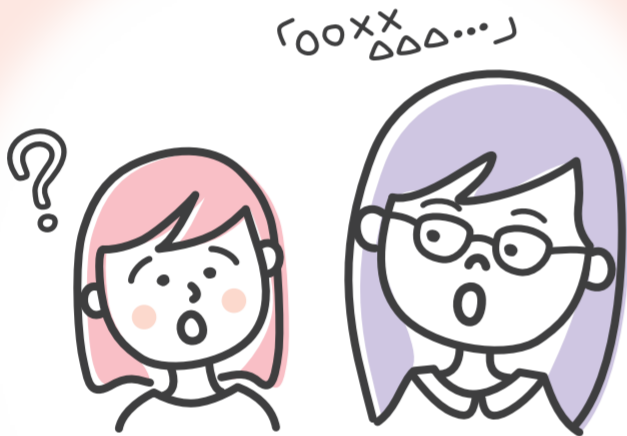
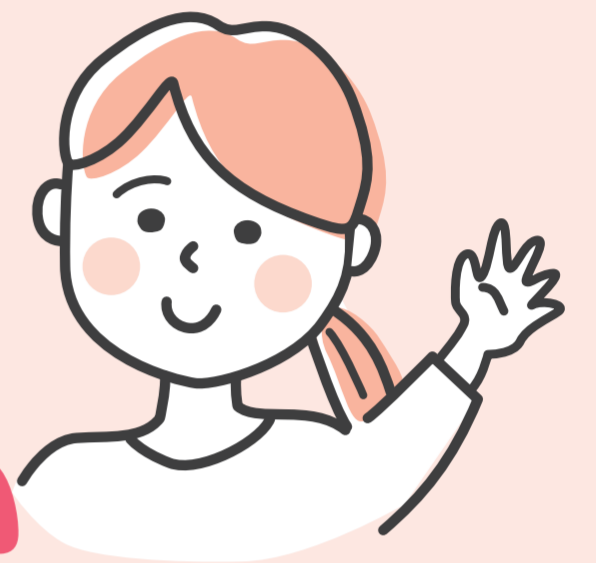


食事しょくじのメニューを  
工夫くふうしてほしい

福祉サービスについての苦情・意見・要望など



# あなたの声を きかせてください



わかりやすい言葉ことばで  
説明せつめいしてほしい



人に知らしれたくないことを  
他ほかの人に話はなされた



大切なものたいせつを  
壊こわされてしまった

## よりよいサービスのためにご相談ください

### ■ 事業所

連絡先

### ■ 苦情受付担当者

### ■ 苦情解決責任者

### ■ 第三者委員

第三者委員は、利用者と事業者の間に入り、中立・公正な立場で相談をお聞きます。

氏名

連絡先

氏名

連絡先

氏名

連絡先

こちらでも相談をお受けします

島根県運営適正化委員会

〒690-0011 松江市東津田町174-3 いきいきプラザ島根内

TEL 0852-32-5913 FAX 0852-32-5994

E-mail [unteki@fukushi-shimane.or.jp](mailto:unteki@fukushi-shimane.or.jp)

相談時間

月曜日～金曜日 8:30～17:00 (祝日・年末年始を除く)

